



## تمارين إيقاظية

السند :

نظمت مدرستنا رحلة إلى بعض المخابر الطبية لاكتشافها و حضور بعض التجارب في بعض اقسامها  
استرعى انتباه الزائرين صورة جدارية علقتم في أحد المخابر  
التعليمة 1:



أتأملها و أكمل بوضع الأرقام المناسبة في الخانة المناسبة :

- أجسام تساعد على التجلط يمثلها الرقم 1  
خلايا تسمى حاملة الاكسجين مقعرة الوجهين يمثلها الرقم 3

بجانب هذه الصورة مجسم توضيحي للقلب يوضح تركيبته العجيبة

التعليمة : أكمل بذكر مكون القلب الموافق للرقم

- الحجرة رقم 1 : تمثل .....  
الحجرة رقم 3 تمثل : .....  
الحجرة رقم 2: تمثل : ..

التعليمة : أكمل بما يناسب :

القلب ..... الدم الغني ب ..... عبر ..... نحو اعضاء الجسم  
و الدم الغني ب ..... نحو الرئتين عبر .....

التعليمة : اضع علامة \* أمام الإفادة الصحيحة :

\*\*\* وعاء دموي يحمل الدم من القلب الى الخلايا

الوريد الاجوف السفلي  الريان الرئوي  الاوردة الرئوية  الشريان الاورطي

\*\*\*\* الوريدان الاجوفان السفلي و العلوي يحملان الدم الغني بثاني اكسيد الكربون من :

- البطين الايمن نحو الخلايا  الاذنين الايمن إلى جميع اعضاء الجسم  
 الخلايا إلى القلب  أعضاء الجسم إلى الرئتين

\*\*\*\* مسار الدورة الدموية الكبرى :

البطين الايمن ← الشريان الاورطي ← الاذنين الايسر  
البطين الايسر ← الشريان الرئوي ← الاذنين الايسر  
البطين الايمن ← الشريان الرئوي ← البطين الايسر  
البطين الايسر ← الشريان الاورطي ← الاذنين الايمن

التعليمة : اكتب أمام كل إفادة " صواب " أو " أو خطأ " :

- جميع الشرايين تحمل دما غنيا بالأكسجين .....  
أملاح الحديد هي مادة معدنية .....  
الشعيرات الدموية تمثل نهاية الأوردة .....  
النزيف الشعيري أخطر أنواع النزيف .....  
الوريد أكبر سمكا من الشريان .....  
يمكن للكريات الحمراء اختراق الأوعية الدموية .....  
تلعب الصفائح الدموية دورا كبيرا في تخثر الدم لوقف النزيف .....  
الاذينة متصلة بالاوردة .....  
ضغط الدم في الشرايين مرتفع .....  
الأوعية الدموية تتفرع إلى شرايين وأوردة فقط .....  
البلازما سائل لزج يحمل المغذيات فقط الى خلايا الجسم .....  
التبادل الخلوي يخلص الجسم من الفضلات والسموم .....  
سبب تسارع دقات قلب شخص عند الجري هو حاجة جسمه الى الماء .....

عمل موفق للجميع . دعوة خير



## تمارين إيقاظية

السند :

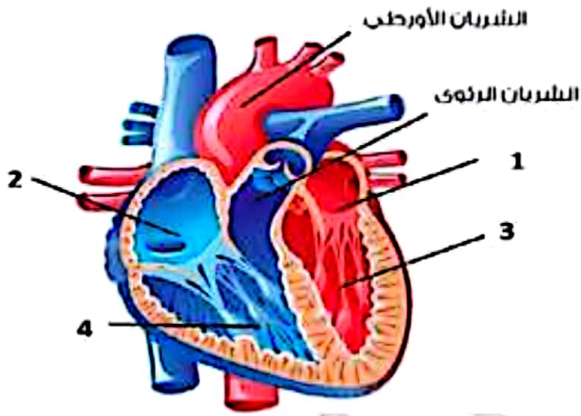
نظمت مدرستنا رحلة إلى بعض المخابر الطبية لاكتشافها و حضور بعض التجارب في بعض اقسامها  
استرعى انتباه الزائرين صورة جدارية علقت في أحد المخابر  
التعلیمة 1:



أتأملها و أكمل بوضع الأرقام المناسبة في الخانة المناسبة :

- أجسام تساعد على التجلط يمثلها الرقم 1  
خلايا تسمى حاملة الاكسجين مقعرة الوجهين يمثلها الرقم 3

بجانب هذه الصورة مجسم توضيحي للقلب يوضح تركيبته العجيبة



التعلیمة : أكمل بذكر مكون القلب الموافق للرقم

- الحجرة رقم 1 : تمثل ..... الأذين الأيسر  
الحجرة رقم 3 تمثل : ..... البطين الأيسر  
الحجرة رقم 2: تمثل : ... الأذين الأيمن

التعلیمة : أكمل بما يناسب :

القلب يضخ الدم الغني ب الأكسجين عبر الشريان الأبهر ( الأورطي ) نحو اعضاء الجسم  
و الدم الغني ب ثاني أكسيد الكربون نحو الرئتين عبر الوريدين الاجوفين السفلي و العلوي

التعلیمة : اضع علامة \* أمام الإفادة الصحيحة :

\*\*\* وعاء دموي يحمل الدم من القلب الى الخلايا

- الوريد الاجوف السفلي ● الريان الرئوي ● الاوردة الرئوية ● الشريان الاورطي \*

\*\*\*\* الوريدان الاجوفان السفلي و العلوي يحملان الدم الغني بثاني اكسيد الكربون من :

- البطين الايمن نحو الخلايا ● الاذين الايمن إلى جميع اعضاء الجسم  
● الخلايا إلى القلب \* ● أعضاء الجسم إلى الرئتين



\*\*\*\* مسار الدورة الدموية الكبرى :

البطين الايمن ← الشريان الاورطي ← الاذنين الايسر  
البطين الايسر ← الشريان الرئوي ← الاذنين الايسر  
البطين الايمن ← الشريان الرئوي ← البطين الايسر  
البطين الايسر ← الشريان الاورطي ← الاذنين الايمن

التعليمة : اكتب أمام كل إفادة " صواب " أو " أو خطأ " :

- جميع الشرايين تحمل دما غنيا بالأكسجين ..... خطأ
- أملاح الحديد هي مادة معدنية ..... صواب
- الشعيرات الدموية تمثل نهاية الأوردة ..... خطأ
- الزيف الشعيري أخطر أنواع الزيف ..... خطأ
- الوريد أكبر سمكا من الشريان ..... خطأ
- يمكن للكريات الحمراء اختراق الأوعية الدموية ..... خطأ
- تلعب الصفائح الدموية دورا كبيرا في تخثر الدم لوقف الزيف ..... صواب
- الاذينة متصلة بالاوردة ..... خطأ
- ضغط الدم في الشرايين مرتفع ..... صواب
- الأوعية الدموية تتفرع إلى شرايين وأوردة فقط ..... خطأ
- البلازما سائل لزج يحمل المغذيات فقط الى خلايا الجسم ..... خطأ
- التبادل الخلوي يخلص الجسم من الفضلات والسموم ..... خطأ
- سبب تسارع دقات قلب شخص عند الجري هو حاجة جسمه الى الماء ..... خطأ

عمل موفق للجميع . دعوة خير